

Langnauerpost 122

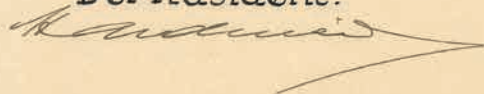
DIPLOM

SCHWEIZERISCHER FUSSBALL- UND ATHLETIK-VERBAND
ASSOCIATION SUISSE DE FOOTBALL ET D'ATHLÉTISME

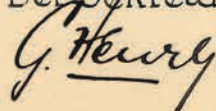
F.C. Langnau a.A.
Gruppenmeister
III. Liga
Saison 1946/1947

Wettbewerb-Kommission
Region Zürich des SFVAV

Der Präsident:



Der Sekretär:





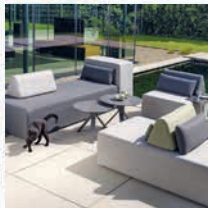
BACHER TERRASSEN- UND BALKONCENTER



Schaugarten
edle Solitärpflanzen



Gefässe
grösste Auswahl



Gartenmöbel
exklusiv und trendig



Feinsteinzeugplatten
beständig

Wir planen und realisieren Ihre Traumterrasse

Wenn Sie Ihren Traum umsetzen möchten, vereinbaren Sie einen Besprechungstermin bei uns im Gartencenter, damit wir Sie kompetent beraten und Ihnen die verschiedenen Möglichkeiten aufzeigen können.

Tel. 044 714 70 70 oder info@bacher-gartencenter.ch

 **bacher**
OUTDOOR LIVING

Bacher Garten-Center AG
Spinnereistrasse 3, 8135 Langnau am Albis,
Tel. 044 714 70 70, www.bacher-gartencenter.ch



Alle Infos finden Sie auf
www.terrassengestaltung.ch

Langnauerpost 122

Ausgabe Frühling 2020



Seiten 3–15

Neues von der Schnabelburg – Teil 1

Zuerst die traditionelle Erzählung, im zweiten Teil in einem Jahr dann der heutige Stand des Wissens.



Seiten 17–27

Die 100 Jahre des Fussballclubs Langnau

Der erste Platz war hinter der Station Gontenbach, seit 1926 «tschuttet» man auf der Sihlmatte.



Seiten 29–37

«Tanne»-Erweiterungsbau: Der Schmetterling fliegt und fliegt

Alle Annahmen erwiesen sich als richtig: Die «Tanne» funktioniert im neuen Kleid bestens.

Müller Innendekoration:

Stil statt Masse 39–41

Die Krise, die keiner kommen sah 43–44

Titelbild

In seinen 100 Jahren hatte der FC Langnau viele Erfolge.
Foto: Archiv FC Langnau

Druck und Verlag

Ebnöther Joos AG, Sihlstrasse 82, 8135 Langnau am Albis
Telefon 043 377 81 11, www.ebnoetherjoos.ch, ISSN: 2624-8387
Auflage: 3'670 Ex. gratis in alle Haushaltungen von Langnau

Internet

www.langnauerpost.ch
info@langnauerpost.ch

Redaktionskommission

Werner Zuber (Leiter), Bernhard Fuchs, Thomas Germann,
Stefan Schneiter, Christian Joos, Rolf Ebnöther



beo-gaerten.ch

079 555 03 00 Langnau a/A
Ihr Partner für Garten und mehr....

Gartenunterhalt & -gestaltung
Garten- & Terrassenbewässerung
Gartenbetreuung bei Abwesenheit
Garten- & Terrassenbepflanzung
Baum- & Formschnitt
Makrobonsaibetreuung
Kleintransport & Entsorgung

Beat Ochsner
Landschaftsgärtner

info@beo-gaerten.ch
www.beo-gaerten.ch

live Panorama
albismetter.ch

Naturfreundeweg 8
8135 Langnau am Albis



ALBISHAUS
834 m ü.M.

Restaurant Albishaus
Die Dachterrasse des Kantons

+41 43 377 87 53
albishaus.ch

Öffnungszeiten: Mittwoch - Sonntag 11 - 23 Uhr

Taxi URS

Ihr persönliches Taxi in Langnau und Umgebung

076 429 02 76



Urs Schürer
Waldmattstrasse 9
8135 Langnau am Albis

- ✓ ProMobil-Fahrten
- ✓ Kreditkarten
- ✓ Flughafen-Transfers
- ✓ Einkaufs-Service

Neues von der Schnabelburg – Teil 1

Text: Christian Sieber / Bilder: Archiv Bernhard Fuchs, Kantonsarchäologie Zürich, Geschichtsverein Adliswil (Fotoarchiv Jacques Ritz), Bürgerbibliothek Bern

Jeder Langnauer und jede Langnauerin kennt die Schnabelburg. Zusammen mit dem Hochwachturm ist sie ein beliebtes Ausflugsziel, und wer im Sihltal zur Schule gegangen ist, kennt auch ihre Geschichte – vor allem das dramatische Ende im Rachefeldzug 1309 gegen die Mörder von König Albrecht I. Mit diesen hatte auch Walter IV. von Eschenbach-Schnabelburg gemeinsame Sache gemacht.

Doch was wissen wir heute wirklich über die Schnabelburg und ihre angebliche Zerstörung, einerseits aus schriftlichen Quellen, also Urkunden und Chroniken, andererseits aus archäologischen Befunden der Ausgrabungen und Untersuchungen von 1870, 1899, 1914 und 1955? Passen die verschiedenen Informationen überhaupt zusammen oder gibt es Widersprüche? – Es ist Zeit für ein «Update» in Sachen Schnabelburg!



Luftaufnahme der Burgruine, 15. März 2012.

→ Direkt bei der Migros ←

Unser Leistungsspektrum:

- Allgemeine Zahnmedizin
- Prophylaxe und Dentalhygiene
- Implantate
- Ästhetische Zahnmedizin
- Bleichen, Zahnschmuck
- Behandlung von Kopf-, Kiefer-
Gesichtsschmerzen
- Kinderbehandlung
- Schuluntersuch



Besonderheiten:

- Digitales Röntgen für reduzierte
Strahlendosis
- *Invisalign*® – die transparente
Zahnsperre
- Die Praxis ist rollstuhlgängig



Zahnarztpraxis
Dr. Lange



Dr. med. dent. Andreas Lange
SSO

Rütihaldenstrasse 1
8135 Langnau am Albis

Telefon 044 713 32 10
info@dr-lange.ch

Termine nach Vereinbarung
(auch Randzeiten)

www.dr-lange.ch



Die Burgruine 1975.

Der ursprünglich geplante Beitrag konnte wegen zusätzlicher beruflicher Verpflichtungen des Autors während der COVID-19-Pandemie sowie der Schliessung von Bibliotheken bis zum Redaktionsschluss nicht fertiggestellt werden. Er erscheint deshalb nächstes Jahr in Heft 124, wenn auch das Theaterstück «Die Mörder von der Schnabelburg» der Theatergruppe Langnau am Albis zur Aufführung gelangt.

In diesem Heft gelangt dafür zur Einstimmung ins Thema die traditionelle Erzählung von der Zerstörung der Schnabelburg zum Abdruck. Sie stammt aus dem «Zürcher Lesebuch für das fünfte Schuljahr», für Generationen von Primarschülern und Primarschülerinnen verbindliches Lehrmittel, wo die Erzählung in der dritten Auflage von 1931 erstmals Aufnahme fand. Die Ermordung von König Albrecht I. bei Windisch übernahmen die Zürcher aus dem Aargauer Lesebuch.

Im Sihltal genügte dies selbstverständlich nicht. Der Langnauer Jungfilmerclub Media drehte 1968 einen Film über die Belagerung und Zerstörung der Schnabelburg, der 2012 dank dem Geschichtsverein Langnau am Albis vor grossem Publikum eine Wiederaufführung erlebte. Schülerinnen und Schüler bastelten ein Modell der Schnabelburg, das sich noch heute in der Schule Langnau befindet. Und beim historischen Auftakt zur Einweihung des Schlossturms an der Alten Dorfstrasse 1975 hatte der damalige Gemeindepräsident Erwin Schärer (1920–2007) einen Auftritt als Ritter Walter von Eschenbach. – In Adliswil, wo der Autor die Primarschule besuchte, war der

Gartengestaltung

Gartenpflege

Liegenschaftenservice

Natursteinarbeiten



SIHL GÄRTEN

Sihl Gärten GmbH

Sihltalstrasse 82 • 8135 Langnau am Albis

Telefon 043 377 88 59

www.sihl-gaerten.ch

Service
Neuinstallationen
Unterhalt

8135 Langnau
044 713 11 22



Ganz vorne mitfahren!

Führerstandsfahrten mit der SZU:

Steigen Sie vorne ein und erleben Sie die Uetlibergbahn und die Sihltalbahn aus einer anderen Perspektive.

Mehr Infos: ZVV-Contact Adliswil,
044 206 46 58, adliswil@szu.ch
www.szu.ch/fuehrerstandsfahrten

 **SZU**
Sihltal Zürich Uetliberg
Bahn

Schnabelburg im offiziellen Lehrmittel «Heimatkunde Adliswil» ein eigener Abschnitt gewidmet.

König Albrecht I. wird ermordet

Es war am 1. Mai 1308. Ein prächtiger Frühlingsmorgen glänzte über Stadt und Schloss Baden im Aargau. Stube und Werkstatt waren leer, alles Volk stand auf den Strassen, um den prächtigen Zug zu sehen, der sich vom Schloss Stein nach der Stadtkirche bewegte. Der deutsche König Albrecht war mit glänzendem Gefolge seit einigen Tagen hier. In Gold und Silber, Seide und Sammet schritten stolz der König, die Grafen und Bischöfe einher.

Bald war der Gottesdienst zu Ende. Wie der König aus der Kirche trat, gesellte sich sein Neffe, Johann von Schwanden, zu ihm. «Königlicher Onkel», redete er ihn an. «Ihr kennt meine Bitte schon längst.



Ermordung von König Albrecht I. in der Chronik von Clemens Specker, 1479–1482.

Alle meine Altersgenossen regieren ihre Länder, nur ich nicht. Gebt mir meinen väterlichen Erbteil, den Ihr bis jetzt als Vormund verwaltet habt! Ich bin nun alt genug, Land und Leute selbst zu regieren.» Der König lächelte und sagte: «Guter Freund, du kommst noch früh genug. Gedulde dich, bis der Krieg zu Ende ist! Dann will ich deinen Wunsch erfüllen.»

Johann trat zur Seite. Rasch drängten sich seine Freunde, die Adligen Rudolf von Wart, Rudolf von der Balm, Konrad von Tegerfelden und Walter von Eschenbach von der Schnabelburg, zu ihm. – «Stets die alte Antwort!», sagte Johann. Dabei funkelten seine Augen. Die Freunde griffen ans Schwert, als wollten sie sagen: «Wir wollen den König verderben.»

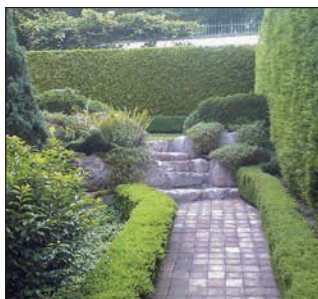


Garage
Suter & Weinem GmbH
8135 Langnau am Albis
Sihltalstrasse 69

Telefon 044 713 31 55

Service und Reparaturen,
Klimaservice, Pneuservice,
Abgaswartung, Fahrzeug
kontrollbereit stellen
und vorführen,
Ersatzwagen ...

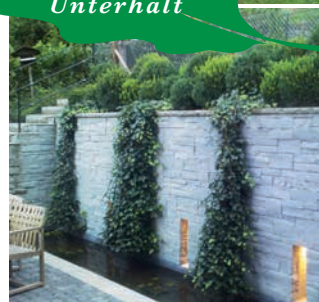
- Citroën-Spezialist
- Service aller Marken



*Planung
Ausführung
Unterhalt*

deubi
Gartengestaltung
GARTEN- UND
LANDSCHAFTSPFLEGE

Garten- und Landschaftspflege
Terrassenbegrünung
und -unterhalt
Baum- und Formschnitte
Fällarbeiten
Gartengestaltung
Neuanlagen und Sanierungen
Rollrasen
Platten- und Steinarbeiten
Steingärten
Biotopbau und Pflege
Bewässerungsanlagen
Bepflanzungen



Pascal Deubelbeiss, Postfach 115, 5623 Boswil AG || T: 056 666 90 01, H: 079 758 57 25
www.deubi-garten.ch || Weitere Filialen in Besenbüren, Langnau a. Albis

An der Mittagstafel be-
rührte Johann die Speisen
nicht. Der König war gut
gelaunt. Er sah die trübe
Miene seines Neffen, nahm
den schönsten Blumen-
kranz vom Tisch und setzte
ihn Johann aufs Haupt mit
den Worten: «Solches ge-
ziemt der Jugend!» – Diese
Rede weckte böse Gedan-
ken in dem jungen Herzog.

Während des Essens
brachte ein Bote die Nach-
richt, die Königin Elisabeth
komme von Rheinfelden
her über den Bözberg. Der
König beschloss, ihr entge-
gen zu reiten.

In leichtem Trab be-
wegte sich der stattliche



Rekonstruktionszeichnung von Lehrer Paul Gimpert (1877-
1953) aus dem Jahr 1921.



Die Burgruine 1999.

RESTAURANT LANGENBERG & SIHLWALD ...
... AUCH IM 2020 IMMER EIN BESUCH WERT
unter www.restaurant-langenberg erfahren Sie mehr

Brunch

HOTELZIMMER



**Wild
Metzgete**

Tavolata

Reservation unter 044 713 31 83 / info@restaurant-langenberg.ch

Piano
WOLFENSBERGER
Klavier- und Flügelservice
8135 Langnau am Albis
www.piano-wolfensberger.ch
044 713 37 69

www.heinzgresser.ch
Mit
Heinz Gresser
*baut sich's
besser!*
30 Jahre

Heinz Gresser GmbH
8135 Langnau am Albis
Telefon 044 713 01 09



Historischer Auftakt zur Einweihung des Schlossturms im Mai 1975.

Zug auf der Strasse von Baden nach Brugg. Dicht an der Seite des Königs waren Johann und seine Verschworenen. Sie wussten es so einzurichten, dass sie mit dem König das Schiff der Reussfähre bei Windisch besteigen konnten. Langsam ritten sie den Hang hinauf, während der Fährmann einen zweiten Reitertrupp über den Fluss führte.



Spinnerei-Areal

www.spinnerei-langnau.ch
Langnau am Albis
Telefon 044 713 27 11

einkaufen | essen | kultur | leben | arbeiten

PIZZA-DOME HASLEN

Holzofen & Küche bis 23 Uhr.

Di.–So. 16.00–23.30 geöffnet.
Montag Ruhetag.

Unterrütistrasse 2
8135 Langnau a.A.

www.pizza-dome.ch



SCHREINEREI MÖBELDESIGN
KÜCHEN STUDIO

Handwerk von höchster Qualität

Umfassender Service bei der Beratung, Planung und Umsetzung sind unser Markenzeichen. Ob grosse oder kleine Projekte, ob für Verwaltungen, Architekten oder Privatkunden – wir nehmen uns persönlich Zeit für Ihre individuellen Wünsche und garantieren Ihnen transparente Angebote und einzigartige Leistungen.

Hunziker Schreinerei · Kilchbergstrasse 47 · 8134 Adliswil · Tel. 043 377 20 30
info@schreinereidesign.ch · www.schreinereidesign.ch

Auf der Anhöhe durchschnitt die Strasse ein kleines Wäldchen. Während Albrecht mit dem Ritter von Kastelen plauderte, rief Johann «Jetzt ist es Zeit!». Walter von Eschenbach von der Schnabelburg fiel dem Pferd des Königs in die Zügel. Johann bohrte seinen Dolch in das Herz seines Onkels. Balm spaltete ihm das Haupt. Wart durchstach ihn mit dem Schwert. Das losgelassene Pferd rannte ins nahe Gebüsch, dort fiel der König zur Erde. Eine arme Frau bettete seinen Kopf in ihren Schoss. Einige Augenblicke darauf starb der König.



Gemeindepräsident Erwin Schär (rechts) als Ritter Walter von Eschenbach-Schnabelburg im Mai 1975.

BANKWERK IST... WENN STATT ZAHLEN HERZEN SPRECHEN.



DIE BANKWERKER

bank|thalwil

nach Covid-19 kommt

Gofit-20

All Inclusive Sommerpass
bis 6. September

Infos auf
sihlsports.ch



SIHL SPORTS
www.sihlsports.ch

Als die Mörder ihr Werk getan hatten, flohen sie mutlos nach allen Seiten. Herzog Johann entkam nach Italien. Dort soll er lange als Mönch in einem Kloster gelebt haben. Walter von Eschenbach von der Schnabelburg wagte sich nach ein paar Tagen wieder auf seine Burg zurück. Rudolf von Balm und Konrad von Tegerfelden blieben für alle Zeit verschollen.

Wie die Schnabelburg zerstört wurde

Die Königin Elisabeth und ihre zwei Söhne Friedrich und Leopold waren entschlossen, den Tod Albrechts zu rächen. Die Mörder, ihre Verwandten, die Diener und Helfer sollten die Tat mit dem Tod büßen. Friedrich und Leopold, beide Herzöge von Österreich, sammelten ein Heer, zerstörten die Burgen der Verschworenen und liessen ihre Verteidiger hinrichten.

Walter von Eschenbach auf der Schnabelburg rüstete seine Feste für eine längere Belagerung wohl aus. Zinspflichtige Bauern brachten Lebensmittel und Kriegszeug. Die Keller füllten sie mit Wein, die Speicher mit Mehl, Rauchfleisch, Butter, Salz und Dörrobst; Kühe und Schweine wurden aus den nächsten Höfen heraufgetrieben. Der Freiherr bot 50 starke Bauernburschen zur Verteidigung auf. Sie trugen Bienenstöcke, Steine und volle Ölfässer hinter die Mauerzinnen und in die Wehrgänge. Sie stellten Schleudermaschinen in den äusseren Burghof und schnitzten Pfeile und Wurfspiesse aus Eschenholz. Die Frauen zupften Leinwand, trugen Wasser in die Löscheimer und rüsteten die Pechpfannen.

Einen Monat hielten sie stand

Im August 1309 erschien ein starkes österreichisches Heer vor der Schnabelburg. Die Besatzung hielt sich wohl einen Monat lang tapfer. Erst als sie nicht mehr hoffen konnte, von anderer Seite unterstützt zu werden, ergab sie sich. Die Königin Elisabeth kannte keine Gnade. Die Burg ging in Flammen auf, und die Verteidiger wurden enthauptet.

Walter von Eschenbach war es gelungen, vor der Übergabe der Burg zu entkommen. Er hielt sich noch eine Zeit lang im Knonauer Amt verborgen. Dann aber verliess er unsere Gegend, weil niemand ihm Schutz und Unterkunft gewähren durfte. Er floh nach Württemberg. 35 Jahre nach dem Mord gab sich ein alter württembergischer Schäfer auf dem Sterbebett als Walter, Freiherr von Eschenbach, zu erkennen. Wo er beerdigt wurde, weiss aber niemand mehr.

In der Klosterkirche zu Kappel, die einst durch die Eschenbacher gestiftet worden war, zeigt ein Glasgemälde das Bildnis des knienden Ritters mit dem Spruch:

«Gott hilf Herr dinem Diener, mir jungen Walter von Eschenbach.»

Langnauer 

Quelle:

- Keller, Jakob. Zürcher Lesebuch für das fünfte Schuljahr. 3. Auflage. Zürich, Verlag der Erziehungsdirektion 1931.



Bösch- Getränke

Sihlbruggstrasse 105, 6340 Baar
Telefon 044 710 37 35
Telefax 044 710 17 88
durst@boeschgetraenke.ch
www.boeschgetraenke.ch

Hauslieferdienst • Getränkeabholmarkt • Vinothek

Öffnungszeiten: Montag bis Freitag 7.30 – 12.00 Uhr und 13.00 – 17.30 Uhr
und Samstag 7.30 – 12.00 Uhr

Badewelten



Heinz Wälti

**Haustechnik Sanitär & Heizung, Badplanung
Umbauten, Sanierungen, Sanitär-Boutique**

Gartenweg 2, 8135 Langnau am Albis
Telefon 044 713 03 04, Fax 044 713 03 07

Ladenöffnungszeiten

Montag bis Freitag: 14.00 – 18.30 Uhr, Samstag auf Voranmeldung

Heinz Wälti-Degiacomi

Eidg. dipl. Sanitär-Installateur
info@waelti-badewelten.ch
www.waelti-badewelten.ch



Maler Albis GmbH

Neue Dorfstrasse 1
8135 Langnau am Albis

Telefon 043 534 13 55
Mobile 078 607 11 18
info@maler-albis.ch

- Malen
- Tapezieren
- Renovieren
- Umbauen
- Gipsen

www.maler-albis.ch

Die 100 Jahre des FC Langnau

Text: Werner Zuber / Bilder: FC Langnau, Werner Zuber

Präsident Fredy Münger und sein Team sind nicht zu beneiden: Wegen der Corona-Krise wusste man lange nicht, ob wie geplant am 8. Mai die Feier zum 100-Jahr-Jubiläum des FC Langnau stattfinden kann. Am 5. April wurde entschieden: Sie kann nicht. Neues Daten sind der 11. und 12. September. Trotz der Unsicherheiten und Verschiebungen: Das Jubiläum bleibt.

Fussball, Football, Calcio: Der Weltfussballverband Fifa schätzt, dass er in über 200 Ländern von rund 270 Millionen Menschen gespielt wird. Knapp 40 Millionen davon sind in Vereinen organisiert. Es gibt historische Vorbilder, der allererste richtige Klub im heutigen Sinn war aber der 1857 gegründete FC Sheffield. England gilt deshalb als Mutterland des Fussballs.

Es waren mehrheitlich englische Studenten, die den Fussball in die Schweiz brachten, zuerst in die Romandie. In der Deutschschweiz gehörten der FC St. Gallen und die Grasshoppers Zürich zu den Pionieren. Der nationale Verband wurde 1895 gegründet. Bereits 1920 zogen die Langnauer nach, nur zwei Jahre nach dem Ende des Ersten Weltkriegs.

Gründungstag war der 30. Juni 1920, Gründungsort das Restaurant Eintracht. Initiant war Ferdinand Nadig. Er wurde auch zum ersten Präsidenten gewählt. Zudem übernahm er das Amt des Kassiers. Klublokal wird das Restaurant Au. Kurz darauf nimmt der FC Langnau den Spielbetrieb auf. Allerdings finden noch keine offiziellen Partien statt, weil der FCL noch nicht dem Verband angehört. Die Aufnahme erfolgt vor der Saison 1921/1922.

Eigener Platz bereits 1926

Bis zum ersten eigenen Fussballfeld sollte es noch etwas dauern. Zuerst genoss man Gastrecht beim Athletic Club Thalwil (der Verein zahlte 50 Franken pro Saison), danach bolzte man auf Privatgrund. Ab der Saison 1921/1922 spielen die Langnauer in der Serie C, der heutigen 4. Liga. Sie schliessen die erste Spielzeit auf dem dritten Rang ab. Ende 1921 bekommt der Verein von der Stadt Zürich im Wildpark Langenberg, gleich oberhalb der Station Gontenbach, einen Platz zur Verfügung gestellt.



Fredy Münger präsidiert den Verein seit 23 Jahren.

Naef Böden

Teppich • Parkett • Linol

Peter + Reto Naef

Oberrenggstrasse 74
8135 Langnau am Albis
Telefon 044 713 27 42
Fax 044 713 43 00
Natel 079 667 78 36
www.naefboeden.ch

Wir beraten Sie
fachkundig Ihren
speziellen Bedürfnissen
entsprechend!

20
Jahre

Ch. Posch + Partner AG

Ch. Posch + Partner

Elektroinstallationen

Geht nicht, gibt's nicht!

Wildenbühlstrasse 20 · 8135 Langnau am Albis
Tel. 044 772 25 75 · chp-elektro.com



Von 1962 bis 1967 war unmittelbar neben dem Platz die Kies-Verladestation für den Autobahnbau in Betrieb.

1926 nimmt die Stadt Zürich dem FC Langnau den Sportplatz Langenberg weg. Der FCL muss ein neues Spielfeld suchen und erhält von einer Erbgemeinschaft das Angebot, für 12'000 Franken die Sihlmatte zu kaufen. Eine Finanzkommission, die ins Leben gerufen wird, entscheidet, das Grundstück zu kaufen und die Zukunft des Vereins zu sichern. Die Generalversammlung beschliesst den Wechsel der Klubfarben von Rot/Weiss zu Blau/Weiss.

Die «chronischen Gratis-Zuschauer»

Lustiges Detail aus dem Jahre 1933: Der Verein gründet eine Jasskasse und veranstaltet Klubabende. Aus den Erträgen wird entlang des Platzes eine Grünhecke angepflanzt, um «chronische Gratis-Zuschauer» davon abzuhalten, die Spiele zu verfolgen. Harte Realität 1938: Der Verein steigt in die 3. Liga ab – der Trainer wird daraufhin entlassen. Der Wiederaufstieg wird erst 1947 Tatsache: Ungeschlagen wird die erste Mannschaft Gruppensieger und sichert sich gegen Eisenbahner das Ticket für die 2. Liga.

1951 kann ein neues Klubhaus eingeweiht werden. 1958 erhält der FC Langnau von der Sport-Toto-Gesellschaft einen Betrag von 28'000 Franken. Damit beginnt er auf der Sihlmatte mit den Planierungs- und Instandstellungs-Arbeiten. Während der Sanierung spielen die Mannschaften in Adliswil und Thalwil. Am 10. September 1961 verstirbt Ferdinand Nadig, der Gründer und langjährige Präsident. Der Verein feiert 1970 sein 50-Jahre-Jubiläum. Die erste Mannschaft steigt ausgerechnet im Jubiläumsjahr in die 4. Liga ab. Und beinahe auch noch in die 5. Nur weil sich das Team des FC Freienbach kurzfristig vom Spielbetrieb zurückzieht, schafft der FCL den Ligaerhalt.

Alle rezeptfreien Arzneimittel, Naturkosmetik und gesunde Ernährung



Rundum natürlich beraten an der neuen
Dorfstrasse 20a in Langnau am Albis.
Mo. bis Fr. 08:30 – 19:00 Uhr
Sa. 08:30 – 17:00 Uhr

20%
auf Biokosma
Kosmetik
24.6. – 29.6.



ALBIS DROGERIE
LANGNAU

albisdrogerie@langnau.ch



restaurant albis

Birrwaldstrasse 1
8135 Langnau am Albis
044 713 35 05
info@albisrestaurant.ch
www.albisrestaurant.ch

Gerne begrüßen
wir Sie bei uns
auf dem Albis!



blidor 
immobilien

Wir bieten Ihnen
mit viel Engage-
ment profes-
sionelle Immo-
bilien-
Dienstleistungen.
Ihre Anliegen sind
bei uns in besten
Händen.

Ihre Immobilie
liegt uns am

Herzen

Blidor Immobilien AG

8135 Langnau a.A.
Tel. 044 714 72 71

8132 Egg – Tel. 044 984 23 16

www.blidorimmo.ch – info@blidorimmo.ch





Das Foto entstand kurz vor dem Zweiten Weltkrieg.

Verkauf an die Gemeinde

Mit deutlicher Mehrheit beschliesst die Generalversammlung 1989, den Sportplatz Sihlmatte an die Gemeinde zu verkaufen. Mit einem Fest in der Schwerzihalle feiert der Verein 1995 sein 75-jähriges Bestehen. 1998: An der Urne erleidet der FC Langnau eine bittere Niederlage. 61 Prozent der Stimmberechtigten sind gegen eine Verlegung des Fussballplatzes von der Sihlmatte in die Schwerzi. Nun muss die Gemeinde gemäss einer Abmachung das Spielfeld auf der Sihlmatte sanieren und einen Kunstrasen für das Training bauen.

Im Frühling darauf beginnen die Sanierungsarbeiten auf der Sihlmatte. Die beiden Langnauer Gemeinderäte Thomas Oetiker und Peter Herzog nehmen zusammen mit Vereinspräsident Fredy Mürger den Spatenstich vor. Ab Sommer tragen die Aktivmannschaften und die älteren Junioren alle ihre Spiele auswärts aus. Die Trainings finden in Adliswil, Thalwil und auf Langnauer Schulhausanlagen statt. Trotz der Sanierungsarbeiten auf der Sihlmatte gibt es einen grossen Moment für alle Torhüter des FCL. Ex-Natitorwart Martin Brunner ist zweimal auf dem Fussballplatz beim Schulhaus Widmer zu Gast und gibt den Keepern des FCL wertvolle Tips.

Endlich wieder in der 3. Liga

Die Arbeiten auf der Sihlmatte sind im Sommer 2000 abgeschlossen. Am 9. September werden der sanierte Rasen und das neue Trainingsfeld offiziell eröffnet. Die erste Mannschaft spielt gegen Thalwil, Trainer und Funktionäre des FC Langnau treten gegen ein Team von Alt-Internationalen an. Am Abend findet in der Schwerzihalle das Eröffnungsfest statt.



MASSAGEN THERAPIE PEDICURE



CHRISTINA CAVALLASCA – 079 677 01 49
Dipl. Masseurin, Professionelle Dipl. Pedicure,
Dipl. Fussreflexzonentherapeutin

CLAUDIA STEINACHER – 078 717 42 14
Dipl. Pedicure, Dipl. Fussreflexzonentherapeutin
Sauna/Hallenbad Langnau am Albis

**NEU auch
Samstags**

**Rohrreinigung mit modernster Technik
(Kanalfernsehen) – von sämtlichen
Abwasserleitungen im Haushalt bis
zur Kläranlage.**

- Ablaufentstoppungsservice
- Rohr- und Kanalreinigung
- Kanalfernsehen
- Abscheider- und Schachtleerung
- Flächen- und Strassenreinigung
- Flachdachbekiesungen

WULLSCHLEGER
KANALREINIGUNG AG

**Rund um
die Uhr**

044 711 87 87

Soodring 20 • 8134 Adliswil
www.wullschleger.com

H

Häberling Treuhand AG

8135 Langnau am Albis Tel. 044 713 18 15

- * Buchhaltungen
- * Steuerberatungen
- * Gesellschaftsgründungen
- * Unternehmensberatungen

Mitglied TREUHAND | SUISSE

PETER WINTER

W

BILDHAUER

- Grabmale
- Individueller
Brunnenbau für
Innen und Aussen

Albisriederstrasse 10
CH-8003 Zürich
Telefon 044 492 21 41
Fax 044 492 21 80
Mobil 079 404 16 49

Privat:
Breitwiesstrasse 59
CH-8135 Langnau a.A.
Telefon 044 713 14 34

www.winter-bildhauer.ch
info@winter-bildhauer.ch

Coiffure

Bertoldo

 für Kunden

**Uns kennt man –
zu uns kommt man!**
**Perfektes Hairstyling
für die ganze Familie**

8135 Langnau am Albis
Sihltalstrasse 90b
Telefon 044 713 31 85



**Für unsere kleinen Patienten
holen wir die Sterne vom Himmel.**

Mit Ihrer Spende ermöglichen Sie die
vielfältigen Leistungen unseres Caritas Baby
Hospitals in Bethlehem. Herzlichen Dank!
www.kinderhilfe-bethlehem.ch/spenden



**Kinderhilfe
Bethlehem**

Branchenverzeichnis der Langnauer Geschäfte Frühling 2020

Altersbetreuung Emmerling Eva, Eva hilft, Spinnerstr. 12	079 278 05 04	Garagen/Tankstellen Garage Suter & Weinem GmbH, Sihltastrasse 69	044 713 31 55	Modellbahnen/Modellbau A-Z Modellbahnen GmbH Beat Nussberger, Sihltastr. 67	044 713 00 60
Apotheke BENU Apotheke Langnau am Albis, G. Schleuniger, Vorderer Grundstr. 4	044 713 15 33	Ken's Car Services AG, Soodring 14, 8134 Adliswil Sulzer Auto AG, Zürichstrasse 40, 8134 Adliswil	044 709 44 44 044 710 02 04	Osteopathie Velvart & Tschopp, Gattikonstr. 101, 8136 Gattikon	044 713 17 08
Autotransporte Stalder Transportunternehmung AG, Tuffstr. 8, 8134 Adliswil	044 713 32 81	Gartenbau Cavallo GmbH, Im Tobel 4 Deubi Gartengestaltung GmbH, Sihlwaldstr. 8	044 713 39 55 056 666 90 01	Pflanzenklänge Frei Jörg, Wolfigrabenstrasse 23	079 218 10 22
Bäckerei/Konditorei Widmer, Neue Dorfstrasse 7	044 713 31 30	Garten-Center Bacher Garten-Center AG, Spinnerleistrasse 3	044 714 70 70	Parkett Müller Innendekoration GmbH, Neue Dorfstr. 13	044 713 35 60
Bahn ZVV-Contact, Adliswil	Fahrplanauskünfte: 0848 988 988 Freizeitangebote: 044 206 46 58	Gartenpflege Deubi Gartengestaltung GmbH, Sihlwaldstr. 8 Gartenweiten Reichenbach GmbH, Striempelstr. 9a Ochsner Beat, Zelgweg 5 Sihl Gärten GmbH, Sihltastr. 82	056 666 90 01 044 771 81 81 079 555 03 00 043 377 88 59	Naef Böden, Peter + Reto Naef, Oberrenngstrasse 74	044 713 27 42
Banken Bank Thalwil, Neue Dorfstr. 20	044 713 22 24	Getränke Bösch Getränke, Sihlbruggstr. 105, 6340 Baar	044 710 37 35	Party-Service Keller Plus, Unterrüttistrasse 30	044 713 29 85
Baugeschäfte Helz Gresser GmbH, Postfach, 8135 Langnau am Albis Tschopp AG, Birrwaldstrasse 7	044 713 01 09 044 713 36 48	Goldschmiede Schuppisser Georges, Neue Dorfstr. 15 Schweizer Barbara, Neue Dorfstr. 33	044 713 00 73 044 713 06 65	Pédicure Cavallasca Christina, Heuackerstr. 1 Claudia Steinacher, Heuackerstr. 1 Sauna/Hallenbad Langnau	079 677 01 49 078 717 42 14
Baumschule Gartenweiten Reichenbach GmbH, Striempelstr. 9a	044 771 81 81	Haushaltapparate Ch. Posch + Partner AG, Wildenbühlstr. 20	044 772 25 75	Physiotherapie Physio Sihlital, Kai Granitzka, Sihltastr. 63 Therasport AG, Harry Schaaap, Neue Dorfstr. 27a	076 368 99 69 044 771 81 82
Beschriftungen Rund ums Bild, Spinnerleistrasse 12	044 202 88 33	Heizungen Schär Heizungen GmbH, Sihltastr. 74	044 713 11 22	Poster/Plakate Rund ums Bild, Spinnerleistrasse 12	044 202 88 33
Bildhauer-Atelier Winter Peter, Albisriedenstrasse 10, 8003 Zürich	044 492 21 41	Hotels/Restaurants Albis, Albispass Albishauss, Naturfreundeweg 8 Bahnhof, Neue Dorfstrasse 1 Haslen Pizza-Dome, Unterrüttistr. 2 Langenberg, Wildparkstr. 21	044 713 35 05 043 377 87 53 044 713 31 31 044 713 10 03 044 713 31 83	Sälbergmachts Tanne Lade, Alte Dorfstr. 1	044 714 71 54
Blumengeschäfte Bacher Garten-Center AG, Spinnerleistrasse 3 Dorfgartnerlei Raschle AG, Neue Dorfstrasse 35	044 714 70 70 044 713 31 80	Bodenbeläge Müller Innendekoration GmbH, Neue Dorfstr. 13 Naef Böden, Peter + Reto Naef, Oberrenngstrasse 74	10 044 713 33 03 044 713 07 33 Schreinerei Hunziker, Kilchbergstr. 47, 8134 Adliswil	Sanitär-Anlagen/-Boutique BadeWellten, Wäti Heinz, Gartenweg 2	044 713 03 04

Café					
Café Tanne, Alte Dorfstr. 3a	044 714 71 00	Barbara Krähenmann Immobilien, Oberrengstr. 7	043 377 87 13	Sport & Fitness	043 377 70 00
Widmer, Neue Dorfstrasse 7	044 713 31 30	Bildor Immobilien AG, Mühleweg 11	044 714 72 71 044 713 27 11	Taxi	076 429 02 76
Carosserie/Autospritzwerk		Spinnerei Langnau, Spinnerreistr. 16		Telefon	
Carrosserie/Spritzwerk Sihltal AG, Sihltalstr. 71	044 713 35 23	Ingenieurbüro für Haustechnik	044 713 34 05	Ch. Posch + Partner AG, Wildenbühlstr. 20	044 772 25 75
Chemische Reinigung		reu gmbh, Glämschstrasse 29		Teppiche	
Terfinden-Annahmestelle:		Innendekorationen	044 713 35 60	Müller Innendekoration GmbH, Neue Dorfstr. 13	044 713 35 60
Müller Innendekoration GmbH, Neue Dorfstr. 13	044 713 35 60	Kaminfeger		Naef Böden, Peter + Reto Naef, Oberrengstrasse 74	044 713 27 42
Coiffeure		Kaminfeger Zimmermann GmbH, Langnau am Albis	044 713 35 33	Texte	
Bertoldo Coiffure, Sihltalstrasse 90b	044 713 31 85	Kanalarreinigung/Rohrreinigung	044 710 05 45	Zuber Werner, Breitwiesstr. 71	044 713 30 09
HairSaloon, Gabriela Etter, Sihltalstrasse 99	043 377 56 56	Wullschlegler Kanalarreinigung AG, Soodring 20		Treuhand	
Rehder Coiffure, Blumenweg 1	044 713 32 40	Kinderbetreuung	044 714 71 52	Grossniklaus Treuhand AG, Spinnerreistr. 12	044 710 05 70
Couture-Atelier		Kita Tannezapfe, Alte Dorfstr. 3d		Häberling Treuhand AG, Gewerbezentrums Spinnerei	044 713 18 15
Hangartner Maja, Neue Dorfstr. 2	079 776 37 47	Kinesiologie/Naturheilkunde	044 722 12 15	Randegger Treuhand AG, Spinnerreistr. 12	044 713 30 11
Drogerie		Baummann Maria Louise, Sihlhaldenstr. 1c, 8136 Gattikon		Versicherungen	
Albis Drogerie Langnau, Neue Dorfstr. 20a	044 713 40 40	Klavier- und Flügelservice	044 713 37 69	Die Mobilair, Reto Flachsmann, Albisstrasse 8, 8134 Adliswil	043 377 19 31
Druckerei		Malergeschäfte		Vorhänge	
Ebnöther Joos AG, Sihltalstr. 82	043 377 81 11	Plano Wolfensberger, Soodweg 5	044 713 14 04 044 713 13 30 043 534 13 55	Müller Innendekoration GmbH, Neue Dorfstr. 13	044 713 35 60
Elektrische Installationen		Massage		Web	
Anmann Elektro AG, Heinz Schmid, Höflistr. 12	044 718 20 05	Thai-Ölmassage, Phatcharee Intharotjana, Gartendörfliweg 11	078 792 84 11	Zuber Werner, Breitwiesstr. 71	044 713 30 09
Ch. Posch + Partner AG, Wildenbühlstr. 20	044 772 25 75	Metzgerei & Delikatessen	044 713 20 26	Wildnispark	
Elektro Bundi AG, Rietmenstrasse, 8803 Rüschlikon	044 724 44 55	Abegg Karl, Neue Dorfstr. 20a		Stiftung Wildnispark Zürich, Alte Sihltalstr. 38, 8135 Sihltwald	044 722 55 22
Foto		Ärzte:			
Zuber Werner, Breitwiesstr. 71	044 713 30 09	Dr. Antonio Bonfiglio, Heuackerstr. 3	044 713 30 69		117
Fusspflege		Dr. Elma Wassem-Schorr, Neue Dorfstr. 13	044 713 01 01		118
Blumenstein Antoinette, Neue Dorfstr. 20a	044 713 01 03	Praxis am Wolfgraben, Wolfgrabenstr. 4b	044 713 05 05		144
		Zahnärzte:			
		Dr. Ronald Hornung, Neue Dorfstr. 27a	044 713 48 48		044 466 11 11
		Dr. Andreas Lange, Rütihaldenstr. 1	044 713 32 10		044 713 55 11

Weitere wichtige
Telefon-Nummern

TSCHOPP AG

BAUGESCHÄFT  8135 LANGNAU

Neubauten Umbauten Renovationen Natursteinarbeiten

Birrwaldstrasse 7, Telefon 044 713 36 48, Fax 044 713 31 57

Natel 079 403 51 11 und 079 370 80 19

Hotel Restaurant Bahnhof



Herzlich
begrüssen Sie
Ahmet Özgül
und Team!

Neue Dorfstrasse 1
8135 Langnau am Albis
Telefon 044 713 31 31
Fax 044 713 31 57

www.hotel-restaurant-bahnhofli.ch

Öffnungszeiten

Montag – Freitag:
07.00 – 24.00 Uhr

Samstag:
09.00 – 23.00 Uhr

Sonntag geschlossen

Tragen Sie Ihre Last nicht alleine

Am Ende sind wir für Sie da.

Das Zürcher Lighthouse
bietet ein letztes
Zuhause für unheilbar
kranke Menschen.



Spendenkonto:
PC 80-1633-5

STIFTUNG  ZÜRCHER
LIGHTHOUSE

info@zuercher-lighthouse.ch
www.zuercher-lighthouse.ch





Die 1. Mannschaft, aufgenommen im März dieses Jahres.

Zwei Jahre darauf gastiert viel Prominenz auf der Sihlmatte. Der FC Langnau organisiert ein Benefizspiel zwischen dem Prominententeam 70 und dem Zirkus Knie. Der Reinerlös ging an das Zentrum Tanne der Schweizerischen Stiftung für Taubblinde.

2005: Mit dem Abstieg der ersten Mannschaft in die tiefste Amateurliga der Region Zürich ist der FC Langnau im sportlichen Bereich auf dem Tiefpunkt. Nach nur einer Spielzeit in der tiefsten Liga gelingt der ersten Mannschaft des FC Langnau der sofortige Wiederaufstieg eindrucklich, da die Meisterschaft ohne einen einzigen Verlustpunkt beendet werden konnte.

2012 dann der Grosserfolg: Nach mehr als 25 Jahren wird der Aufstieg in die 3. Liga Tatsache. Die 1. Mannschaft spielt eine tolle Saison und steigt am Ende der Spielzeit mit 4 Punkten Vorsprung auf den Tabellenzweiten in die 3. Liga auf. Dies wird nach dem letzten Meisterschaftsspiel auf der Sihlmatte dann auch gebührend gefeiert. Mit der Motivation des Aufstiegers spielt die 1. Mannschaft 2013 eine weitere starke Saison und bleibt während 19 Spielen in der Meisterschaft ungeschlagen. Die logische Folge ist der 2. Schlussrang hinter dem FC Wollishofen, dem Aufsteiger in die 2. Liga.

Von Langnau in die Nati

Schweizer Meister oder Cupsieger – nein, das wurde der FC Langnau nie. Er hat aber prominente Spieler hervorgebracht. Linksaussen Peter Traber (Jahrgang 1951) absolvierte sogar ein Spiel mit der Nationalmannschaft. Und Urs Suter (1959) hütete bei Wettingen, Basel und dem FC Zürich das Tor.



Carrosserie/Spritzwerk Sihltal AG

Und jetzt ...?
Am besten gleich



Sihltalstrasse 71
8135 Langnau am Albis
Telefon 044 713 35 23
carrosserie-sihltal@sunrise.ch

zu Ihrem Carrosserie-Fachmann im Sihltal

Auto-Spenglerei • Autoscheiben-Profi • Autolackiererei

BILDER

sagen mehr als 1000 Worte!

Leinwandbilder

Banner

Plakate

Wand-Prints

Beschriftungen

Rollup-Display

XXL-Poster

Neu:
Silberdruck

Für den individuellen Wohnbereich bis zu Ihrem professionellen Werbeauftritt



Rund ums Bild

Oliver Bruns
Spinnereistrasse 12
CH-8135 Langnau am Albis
Telefon 044 202 88 33
info@rund-ums-bild.ch
www.Rund-ums-Bild.ch



IGEMA

MALERGE S C H Ä F T

Sihlwaldstrasse 10
8135 Langnau am Albis
Telefon 044 713 13 30
igema@bluewin.ch



Das neue Klubhaus konnte im Mai 2016 eingeweiht werden.



Nach über 30 Jahren fürsorglicher Hausarztstätigkeit in eigener Praxis und zuletzt in der «Praxis am Wolfgraben» verlässt uns unser sehr wertgeschätzter Kollege

Dr. med. Hansueli Späth

zum 30. Juni 2020, um sich in den wohlverdienten Ruhestand zu verabschieden.

Wir danken ihm für sein ausserordentliches Engagement und für die langjährige Rundumversorgung der Langnauer Patienten, die ihm sehr am Herzen lag und liegt!

Ihm und seiner Frau wünschen wir von Herzen eine erfüllte, gesunde und frohe Zukunft!



Gleichzeitig möchten wir

Frau Dr. med. Schirin Frey

ab dem 1. Juli 2020 als Nachfolgerin in unserem Team Willkommen heissen!

Wir sind glücklich und dankbar mit ihr eine empathische, erfahrene Oberärztin mit fundierter Ausbildung, mehrheitlich am Triemlispital Zürich, gefunden zu haben, so dass die hausärztliche Betreuung unserer lieben Patienten nahtlos und langfristig gewährleistet ist.

Wir wünschen Frau Frey einen guten Start und begrüßen Sie herzlich in unserer Praxis!

Wir freuen uns auf die gemeinsame Zukunft
und danken Ihnen für ihr Vertrauen und ihre Wertschätzung!

Ihre Aline Buck und Maria Rechfeld!



Praxis am Wolfgraben
Wolfgrabenstrasse 4b
8135 Langnau am Albis

T +41 44 713 05 05
info@praxisamwolfgraben.ch
www.praxisamwolfgraben.ch

Eigengewächs sind auch die Zwillinge Stephan und Thomas Balmer. Sie spielten von 1983–1988 für die E- und D-Junioren des FCL. Gemeinsam wechselten sie nachher zu den D-Junioren der Grasshoppers. Sie durchliefen alle Stufen bis zur U-21 und wurden mehrfach Schweizer Junioren-Meister. Von 1995 bis 1997 gehörten sie zum erweiterten Kader der 1. Mannschaft von GC und kamen zu vereinzelt Einsätzen in der Meisterschaft. Zu dieser Zeit waren sie auch Mitglied der Schweizer U-21-Nationalmannschaft.

Während des Wirtschaftsstudiums spielten die Zwillingbrüder weiter gemeinsam in der Nationalliga B als Halb-Profis für Winterthur (1997/98). Danach wechselten sie zum FC Baden (1998–2002). 2003 wechselte Thomas zum FC St. Gallen, Stephan zum FC Wil. Die Krönung für Stephan war der Schweizer Cup-Sieg 2004 mit dem FC Wil gegen die Grasshoppers im Basler St. Jakob-Park (3:2). Immerhin: Thomas ist bereits an seine alte Wirkungsstätte zurückgekehrt, als er im Mai 2019 als Trainer des Teams seines Sohnes vom FC Wollishofen auf der Sihlmatte antrat.


Der «ewige» Präsident

Fredy Mürger präsidiert den Verein seit nunmehr 23 Jahren. In Kontakt mit dem FCL kam er, weil seine Söhne im FCL Fussball spielten. Der Klub kann sich wohl keinen besseren Präsidenten wünschen. Er brachte Ruhe in den Verein, nachdem es in der Vergangenheit auch schon einige «kurlige» Chefs gegeben hatte. Liebevoll spricht er denn auch davon, dass der FC für «mich wie ein Baby ist».

In 100 Jahren ist aus diesem Baby ein wahrer Wonnepropfen geworden. Man zählt an die 400 Mitglieder. Und bei der grossen Anzahl Mannschaften könnte man bald noch den Überblick verlieren. Es gibt: 1. und 2. Mannschaft sowie Senioren bei den Aktiven; Junior*innen-Abteilung B und C, drei Teams im D; fünf E-Junioren-Teams sowie rund 40 F-Junioren (7. und 8. Altersjahr) – sie sind nicht in einer Meisterschaft organisiert, sondern bestreiten Turniere.

Was ist geplant?

Also nichts mit dem 8. Mai. Neu soll am 11. September der eigentliche Festakt in der Schwerzi stattfinden. Tags darauf, am Samstag, ist auf 17 Uhr (Sihlmatte) ein Match gegen das Team der «Swiss Legends» angesetzt. Seine Mitglieder kommen zusammen auf über mehrere hundert Länderspiele.

Kurz vor der Vollendung steht das Jubiläumsbuch. Es soll auf die Generalversammlung Ende Juni verfügbar sein. Ebenso ein kurzer Videoclip über den Verein. 

Festakt

Freitag, 11. September Gala-Diner und Abendprogramm im grossen Schwerzisaal:

- Begrüssung / Ansprachen
- Unterhaltung mit Lapsus
- Barbetrieb und Festwirtschaft

Samstag, 12. September Sportliche Aktivitäten und Vereinsfest auf der Sportanlage Sihl- matte:

- Festwirtschaft / Ansprachen
- Blitzturnier F-Junior*innen
- Fun-Sport-Aktivitäten
- Spiel: Swiss Legends – FCL-Auswahl



Tanne
Schweizerische Stiftung für Taubblinde
Sinne öffnen, Dialog ermöglichen

Café Tanne

Genuss.voll.Sinn.

Montag bis Freitag, 9:00h – 15:30h

Wegen der COVID19-Situation wird die Wiedereröffnung von Café und Laden voraussichtlich erst am 8. Juni 2020 erfolgen und die Öffnungszeiten können abweichen – bitte beachten Sie die Informationen auf unserer Webseite www.tanne.ch!



Tanne
Schweizerische Stiftung für Taubblinde
Sinne öffnen, Dialog ermöglichen

sälbergmacht!

Tanne Lade

Montag bis Freitag, 10:00h – 11:30h

Dienstag bis Donnerstag, 14:15h – 15:45h

Alte Dorfstrasse 1, Langnau am Albis

Der Schmetterling fliegt und fliegt

Text: Werner Zuber / Bilder: Werner Zuber, zvg

Letzten September konnte der Neu- und Umbau der «Tanne» eröffnet werden. Realisiert wurde das Projekt «farfalla» von Scheibler & Villard Architekten GmbH. Farfalla nennen die Italiener unseren Schmetterling. Die Frage an Mirko Baur als Direktor der «Tanne»: Fliegt er gut? «Ich glaube, wir haben vieles gut und einiges sogar sehr gut gemacht.»



Seit «rund» einem halben Jahrhundert ist die «Tanne» nicht mehr wegzudenken, seit 30 Jahren aus Langnau. Baur: «Wir fühlen uns auch unglaublich wohl hier.» Rund? Der entscheidende Beschluss, in Zürich ein solches Kompetenzzentrum zu wagen, fiel noch knapp vor Ende des Jahres 1969. Man hätte also letztes Jahr feiern können – undenkbar in der Neu- und Umbauphase. Auch dieses Jahr wartet man noch zu. «Wir wollen», so Baur, «etwas Grösseres auf die Beine stellen. Deshalb wird erst 2021 gebührend gefeiert.»



Mirko Baur ist Gesamtleiter der Tanne.

Einige Eulen nach Athen getragen: Die «Tanne» ist in ihrer Art einzigartig in der ganzen Schweiz. Sie ist das Kompetenzzentrum für Kleinkinder, Kinder, Jugendliche und Erwachsene mit Hörsehbehinderung und verwandter mehrfacher (Sinnes-)Behinderung. Im Zentrum steht die Wahrnehmungs- und Kommunikationsförderung. Ihre Leistungen: Heilpädagogische Früherziehung und Betreuung von Kleinkindern, Sonderschulung mit und ohne (Teil-)Internat, Wohnen, Freizeit und Beschäftigung für Erwachsene, verschiedene Therapien sowie Beratung und Unterstützung.



Die Geste für «gestern».

Betreut werden eine variable Anzahl von Kleinkindern, 24 Schüler und Schülerinnen und 45 Erwachsene. Umgerechnet auf Vollzeit gibt es 132 Stellen.

Ein Zuhause, kein Spital

Obwohl international gut vernetzt, «mussten wir beim Neu- und Umbau vielfach eigene Wege finden», bilan-



Randegger
Treuhand AG

klein, engagiert & dynamisch

Spinnereistr. 12 · 8135 Langnau am Albis · Tel. 044 713 30 11 · info@randeggertreuhand.ch

- ✓ Buchhaltungen inkl. Jahresabschluss für Klein- und Mittelbetriebe
- ✓ Steuererklärungen für Firmen- und Privatpersonen
- ✓ Liegenschaftenverwaltungen
- ✓ Gesellschaftsgründungen



Ammann Elektro

Kommunikation mit Strom

8810 Horgen | 8135 Langnau a.A. | 044 718 20 00



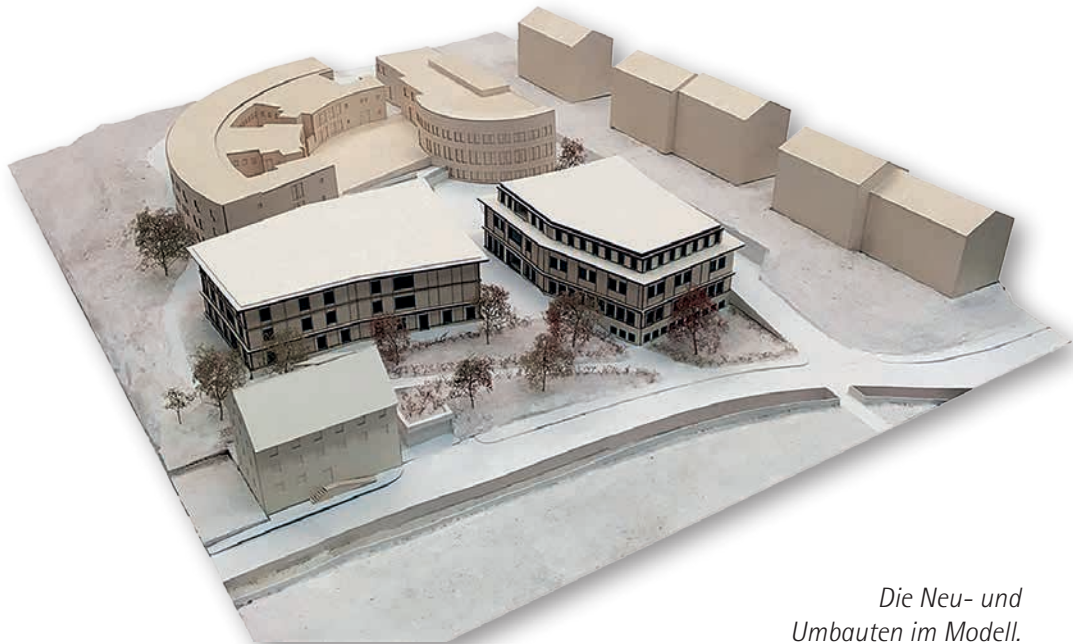
Widmer

Neue Dorfstrasse 7
8135 Langnau a/A
Telefon 044 713 31 30

Filiale 8800 Thalwil
Gotthardstrasse 19
Telefon 044 720 38 65
widmerbeat@bluwin.ch
www.widmer-beck.ch

**Bio-Brote
aus 100%
Schweizer
Getreide**





Die Neu- und Umbauten im Modell.

ziert Mirko Baur. Für Bauten existieren Dutzende Normen. «Spezifisch für taubblinde Menschen gibt es so etwas nicht.» Eines war von Anfang an klar: Es soll nicht eine Spitalatmosphäre geben, sondern so etwas wie ein lebendiges Dorf im Kleinen.

Beim bestehenden Bau hatte man noch weitgehend auf ein Farbenkonzept gesetzt – um den Klientinnen und Klienten beispielsweise mit verschiedenen Türfarben zu signalisieren, in welchem Gebäude(-Teil) sie sich befinden. Beim Neubau ist das Konzept viel differenzierter. Man arbeitet unter anderem mit Helligkeitskontrasten, «weil», so Mirko Baur, «mittlerweile klar ist, dass Menschen mit einer Sehbehinderung völlig unterschiedliche Farben mit ähnlichen Helligkeitswerten zum Teil kaum unterscheiden können.»

Taktil ist ein weiteres und in der Tanne zentrales Stichwort für das Kontrast-Konzept. Das Fremdwort leitet sich vom lateinischen «tangere» ab, was berühren heisst. So sind die Innenwände der Korridore aus Beton, die Aussenwände mit den Türen zu den Zimmern aber aus Holz. Das fühlt sich ganz anders an. Auch über Töne, genauer den Schall, kann man sich neuerdings führen lassen. Je nachdem wo man sich befindet, ist die Reflexion anders – und damit im echten Sinne des Wortes zielführend.

Viel Echo

Mirko Baur: «Wir haben uns im Vorfeld sehr viel überlegt, mussten in unseren Überlegungen immer wieder Neuland betreten und waren daher sehr gespannt, wie die Klientinnen und Klienten auf den Neubau reagieren würden.» Die ruhige Stimmung nach dem aufregenden Umzug zeigte rasch: «Wir lagen grösstenteils richtig.» Kleinere Fehlüberlegungen werden laufend angepasst.



Die genossenschaftliche Verankerung macht's möglich.

Wenn es bei uns gut läuft, profitieren auch die Kundinnen und Kunden.

Reto Flachsmann, Versicherungsberater

Generalagentur Horgen
Thomas Schinzel

Agentur Adliswil
Albisstrasse 8
8134 Adliswil
T 043 377 19 20
horgen@mobiliar.ch

mobiliar.ch

die Mobiliar

16031A1GA

MALER



BLUM

Marcel Blum

STRIEMPELRANKWEG 2
8135 LANGNAU AM ALBIS
TEL 043 377 92 47
WWW.MALERBLUM.CH

malen • gipsen • tapezieren • dekorative Techniken



Tanne
Schweizerische Stiftung für Taubblinde
Sinne öffnen, Dialog ermöglichen

wir eröffnen am 10. August!

www.tannezapfe.ch
Alte Dorfstrasse 3d
8135 Langnau am Albis

kita 
Tanne 
spielen zapfe
mit allen sinnen



Der zentrale Platz und links im Parterre das neue Café.



Zuvor war der Laden in Gattikon, neu ist er im Gebäude Alte Dorfstrasse 1.

Wie richtig man es gemacht hat, zeigt sich auch daran, dass seit der Eröffnung immer wieder Fachleute aus dem In- und Ausland zu Besuch kommen und sich so über die neusten Möglichkeiten informieren.

Mitten im Dorf

Der Hauptzugang erfolgt neu nicht mehr von der Fuhrstrasse, sondern von der Alten Dorfstrasse her. Auch mit Rollstühlen gelangt man über die neuen Wege ins Herz der Tanne. Der Laden, der vorher in Thalwil-Gattikon war, ist neu im Gebäude, wo einst die Post und später die Druckerei von Andreas Hässig war. In diesem Laden sind einerseits die Produkte ausgestellt, andererseits wird darin aber auch gearbeitet.

Ein weiteres Zeichen, dass man sich nicht abschotten, sondern im Gegenteil öffnen will, ist das neue Café. Bisher gab es ein solches nur in einer internen Version. Aufgrund des Erfolgs soll das Café von Montag bis Freitag von 7.15 bis 17 Uhr geöffnet sein. Das «soll» bezieht sich auf die Tatsache, dass keiner sagen kann, welchen Verlauf die Corona-Krise nehmen wird. Mirko Baur: «Das scheint inzwischen einigermaßen geklärt. Wir werden bei weiterhin gutem Verlauf das Café (und den Laden) am 8. Juni wieder eröffnen und dann diese Öffnungszeiten einführen.»

Die weissen Linien

Einige Wochen nach der Eröffnung waren sie plötzlich da, die weissen Linien in der Umgebung der «Tanne». Der Fachbegriff dafür ist «taktile Leitlinien». Man kennt sie von den ÖV-Haltestellen und von Bahnhöfen, flächendeckend jedoch eher von grösseren



Der Zugang erfolgt neu von der Alten Dorfstrasse her.



Die taktilen Leitlinien, die seit einigen Wochen im Unterdorf zu sehen sind, ermöglichen eine bessere Orientierung.

Städten. In der Farbe Weiss gestrichen, sind sie zudem spürbar leicht erhöht – und können damit die Klientinnen und Klienten führen, auf dem Weg zum Bahnhof oder zum Fussgängerstreifen beim ehemaligen Drogerie-Wehrli-Haus.

Als Blindenleitsysteme werden allgemein Systeme bezeichnet, die es blinden und hochgradig sehbehinderten Menschen ermöglichen, sich mit Hilfe des weissen Stocks selbständig im öffentlichen Raum, in Gebäuden und an Haltestellen öffentlicher Verkehrsmittel zu bewegen. In der Regel handelt es sich um taktile Bodenleitsysteme von Bodenindikatoren wie zum Beispiel Rillen- oder Rippenplatten. Die Leitsysteme bieten Führung und Orientierung zu wichtigen Zielen, etwa Aus- und Eingängen, Treppen, Aufzügen und auf grossen Flächen oder helfen Hindernisse zu umgehen.

Der Neu- und Umbau im Zeitraffer

September 2015: «Farfalla» macht Schlagzeilen in den Wettbewerbs-Nachrichten von «Hochparterre» – den News in Architektur, Planung und Design.

März 2016: «Farfalla» hat sich konkretisiert zu einem Vorprojekt mit Kostengenauigkeit +/- 20% und ist so bei den beteiligten kantonalen Ämtern eingereicht. Die weitere Projektentwicklung kommt gut voran.

April 2016: Die Baukommission verabschiedet das Vorprojekt, bereits in einer Kostengenauigkeit von +/-10%.

10. Oktober 2016: Baueingabe im Gemeindehaus von Langnau am Albis.

20. Februar 2017: Die rund 50-seitige Baubewilligung trifft ein. Einsprachen gibt es keine. Die Kosten entsprechen dabei den Erwartungen. Bei einer Genauigkeit von +/- 5% definiert die Baukommission ein Kostenziel von rund 38 Millionen Franken.

Huhn auf den Tisch – statt in den Abfall!

500'000 ausgediente Legehennen landen jährlich in der Schweiz zur Stromgewinnung in der Biogasanlage. Der Grund: Die Schweizer Bevölkerung hält das Fleisch der Legehennen für minderwertig. Ein Vorurteil, denn richtig zubereitet ist das Suppenhuhn eine gute und gesunde Mahlzeit.

Früher dienten Hühner sowohl zur Fleisch- als auch zur Eierproduktion. Doch seit den 1960er-Jahren werden die ehemaligen «Allrounder» zu immer extremen Leistungen hochgezüchtet: Entweder zu schnellwachsenden Mastpoulets oder zu Legehennen. Während die Brüstchen der Mastpoulets heiss begehrt sind, wird das Fleisch der pensionierten Legehennen heute kaum noch gegessen. Früher war dieses Fleisch eine geschätzte Abwechslung auf dem Speiseplan. Heute landen 500'000 Legehennen jährlich in der Biogasanlage. Und das, obwohl sie heute schon nach 18 Monaten geschlachtet werden. Ihr Fleisch ist deshalb nicht mehr zäh wie früher, als die Hennen erst geschlachtet wurden, wenn sie gar keine Eier mehr legten, sondern von bester Qualität. Es liefert hochwertige Eiweisse, Eisen und Mineralstoffe. Wir wehren uns dagegen, dass Nutztiere zu Abfall werden. Die sinnlose Vernichtung von hochwertigem Hühnerfleisch ist ethisch inakzeptabel.

Würden die 500'000 Legehennen gegessen, müssten 500'000 Mastpoulets weniger aufgezogen, gefüttert und getötet werden!

Würde jede Schweizer Familie, die Eier konsumiert, auch ein Suppenhuhn pro Jahr essen, müsste keine einzige Henne mehr kompostiert werden.



Karl Abegg Metzgerei mit KAG freiland-Biofleisch

8135 Langnau am Albis
Telefon 044 713 20 26

Neue Dorfstrasse 20A, Postfach
www.metzgabegg.ch, k.abegg@metzgabegg.ch



Etwa dreimal jährlich stellen wir für Sie ein Mischpaket zusammen, ausschliesslich mit dem Fleisch geschlachteter Legehennen.

2 Kilo Huhn-Mischpaket enthält:

Brüstchen, Brüstchen paniert, Geschnetzeltes, Hamburger, Bratwürste, Brätkügeli
– Fr. 64.00

5 Kilo Huhn-Mischpaket enthält:

Brüstchen, Brüstchen paniert, Geschnetzeltes, Hamburger, Bratwürste, Brätkügeli, Cordonbleu, Fleischkäse Tranchen, Lyoner
– Fr. 155.00

Das Huhn-Mischpaket ist eine sinnvolle und schmackhafte Verwertung der Legehennen.

Nächste Auslieferungen vom Huhn-Mischpaket ist Anfang Juli 2020. Wir liefern schweizweit mit Kühlfahrzeug. Es gelten die Lieferbedingungen auf unserem Online-Shop.

Bestellungen nehmen wir gerne persönlich, telefonisch oder per E-Mail entgegen.



13. April 2017: Als vorösterliches Wunsch-Ei trifft am 10. April die Baufreigabe ein. Und per 13. April zeigt sich, dass die vorläufig angenommene Beitragshöhe des Kantons Zürich den präzisen kantonalen Berechnungen entspricht. Definitiv grünes Licht also für den Baubeginn am Dienstag nach Ostern, dem 18. April.

8. Mai 2017: Vor Start der richtig grossen Grabarbeiten wird gefeiert: den Spatenstich! Ein fröhliches Fest trotz kühlem Mai-Abend, besucht von rund 130 internen und externen Gästen.

2. Juni 2017: Der FC Langnau am Albis baut mit! Er spendet 5% vom Reinerlös seines Sponsorenlaufs an die neue Turnhalle.

18. Februar 2018: Nun werden die entstehenden Neubauten tatsächlich wahrnehmbar, obwohl im Moment ausschliesslich am Betonkern gebaut wird.

13. April 2018: Das neue Schul- und Betriebsgebäude hat im Kern das oberste Stockwerk erreicht, das neue Wohngebäude bald auch.

12. Juli 2018: Das Sommer-Highlight in Sachen Bau! Der Rohbau der beiden Neubauten, des Wohngebäudes 2 (WG 2) und des Schul- und Betriebsgebäudes (SBG), steht. Willkommener Grund für ein rauschendes Aufrichte-Fest samt Richtspruch.

1. Februar 2019: Die Arbeiten laufen auf Hochtouren! Aktuell ist man mitten in den Bestellungen zur Ausstattung der Neubauten und in den Detailklärungen zum Umzug. So ist es nämlich: Ab Mitte März bzieht man das neue Schul- und Betriebsgebäude, ab April das Wohngebäude 2 und die sanierte Alte Dorfstrasse 1. Dort kommt vorübergehend eine Wohngruppe unter, weil gleichzeitig die Sanierung und der Umbau der Bestandesgebäude starten. Auch die Kindertagesstätte im Wohngebäude 2 wird zum provisorischen Wohnraum für eine Wohngruppe. Eine zentrale Aufgabe ist daher die Vorbereitung der Klientinnen und Klienten auf die Veränderung.

20. März 2019: Schule und Therapie sind bereits im neuen Schul- und Betriebsgebäude angekommen.

18. April 2019: Ein weiterer Meilenstein: Die neue Infrastruktur für Abklärungen und Übungen vom Hörvermögen ist in Betrieb und setzt für die Schweiz neue Standards!

25. April 2019: Das neue Wohngebäude 2 ist bezogen! Zudem sind zwei Wohngruppen von erwachsenen KlientInnen in ihre Provisorien umgezogen: Einerseits im neuen Wohngebäude 2, andererseits in der renovierten Alten Dorfstrasse 1.

9. Juli 2019: Nach den Neubauten und der Sanierung der Alten Dorfstrasse 1 fokussiert man sich nun auf die Umgebungsarbeiten und den Umbau der Bestandsgebäude. Im Hauptgebäude steht neu eine Lounge für KlientInnen und MitarbeiterInnen zur Verfügung.

13. August 2019: Das Neubauprojekt als Workshop an der 17. Weltkonferenz von «Deafblind International» an der Gold Coast in Australien! Es wird bestens aufgenommen: Als Leuchtturm für Zugänglichkeit. Auch die mehrsinnige Präsentation kommt gut an.



Weitere Informationen: www.tanne.ch

mueller

INNENDEKORATION

Wohn- & Farbberatung, Teppiche, Parkett
Bodenbeläge, Terrassendecks, Vorhänge, Beleuchtungen
Polsterarbeiten, Insektenschutzgitter, Designermöbel

www.mueller-innendekoration.ch

Eva hilft Seniorinnen und Senioren

Eva ist für Sie da. Wann immer Sie Hilfe brauchen.

Haushalt. Einkaufen. Arztbesuch. Ausflug.
Konzert. Kafele. Reden. Kleider shoppen.
Kino. Kochen. Karten spielen.
Spaziergehen. Schreiben. Vorlesen...

Oder was Sie sich wünschen.

 079 278 05 04

www.eva-hilft.ch

Soodring 14 • 8134 Adliswil

Hauptstrasse Zürich – Luzern

ken's
Car wash park



**Let's make
your car shiny**

www.carwashpark.ch

2 Textilwaschanlagen
4 Waschboxen
6 Staubsaugerplätze
Autopflegeshop



**Kaminfeger
Zimmermann GmbH**

**Kaminfegerarbeiten
Feuerungskontrolle**

8135 Langnau am Albis

Telefon 044 713 35 33 • www.kaminfeger-zimmermann.ch
info@kaminfeger-zimmermann.ch

Müller Innendekoration: Stil statt Masse

Text und Bilder: Werner Zuber

Grosse Einrichtungshäuser, Online-Shops: «Nein, davor haben wir keine Angst», schmunzelt Ralph Müller als Inhaber der Müller Innendekoration GmbH. Vom verstorbenen Vater Hans Müller gegründet, ist sie mit ihren 51 Jahren einer der Longplayer im lokalen Gewerbe. Ihr Erfolgsgeheimnis: hohe Kompetenz, Beratungen im Geschäft und vor Ort sowie die langjährige Erfahrung.

Jahrzehntelang war es eine Einzelfirma. Erst mit der Übernahme durch Sohn Ralph Müller wurde es eine GmbH. Das zeigt vor allem eines: Man stand nicht nur mit Namen, sondern auch mit vollem Risiko hinter seinen Produkten und Dienstleistungen. «Stehen wir natürlich immer noch», sagt Ralph Müller, der den Betrieb 2006 übernahm. «Vom Gesellschaftsrecht ist eine GmbH in der heutigen Zeit aber sinnvoller.»



Ralph Müller leitet die Firma seit 2006.

«Wir kommen zu Ihnen!»

Wie ist das nun mit den Einrichtungshäusern, den Shops? Müller: «Preislich können wir sicherlich nicht immer mithalten – wir müssen aber auch nicht. Unsere Stärke ist die Individualität. Oft kommen Kunden zu uns, die wissen, dass sie umgestalten wollen. Aber wie genau? Vielfach gehen wir dann zuerst zu ihnen nach Hause. Wir schauen die Situation vor Ort an, messen aus – und entwickeln dann eine Idee. Findet sie Gehör, kann die Kundin oder der Kunde aus Hunderten von Stoffen und Materialien auswählen.»

Der Erfolg der Firma zeigt sich auch am Personalbestand: Insgesamt sind es 460 Stellenprozent. Die 60 Prozent entfallen auf die Administration – der Rest sind alles ausgebildete Innendekorateure. Auch Ralph Müller hat mit 16 Jahren seine Lehre in diesem Bereich absolviert, aber ganz bewusst nicht bei seinem Vater. Danach ging es noch für fünf Jahre «auf Wanderschaft», ehe er mit 25 Jahren ins väterliche Geschäft eintrat.



Wichtigste Umsatzträger sind Vorhänge und Böden.

Der Chef würde gerne mehr

Es mag täuschen, aber: Etwas mehr an der Front wäre Ralph Müller gerne. «Leider fehlt mir dazu die Zeit.» Seine Hauptaufgaben sind der Kontakt zu den Kunden, die Beratungen, neue Kundschaft gewinnen, der Besuch von Messen, Trends beobachten und und und. «Bei den Stoffen und Materialien hat sich in der letzten Zeit viel verändert», analysiert Ralph Müller. «Gab es früher einen Vorhangstoff beispielsweise fast zehn Jahre lang, werden heute die Kollektionen eher schon nach zwei Jahren massiv verändert.»

Nur gerade einmal verändert hat sich das Ladenlokal: Ende 2014 ist man von der Neuen Dorfstrasse 17 an die Nummer 13 gezogen, dorthin, wo einst eine Metzgerei und zuletzt Brillen-Haas war. Etwas, aber nicht viel weiter war der Umzug der Werkstatt: Sie befindet sich neuerdings auf dem Lidl-Areal, «zur Freude des Teams, weil wir dort viel mehr Platz haben.» Zudem gibt es noch eine Aussenstelle in Uetikon am See, dort, wo Ralph Müller wohnt.

Vor allem Vorhänge und Böden

Das Angebot an Arbeiten ist vielfältig, «Hauptumsatzträger sind aber sicherlich Vorhänge und Bodenbeläge wie zum Beispiel Parkett, die etwa 60 Prozent des Umsatzes



An der Neuen Dorfstrasse 13 befindet sich der Laden seit Ende 2014.

ausmachen. Wobei: Es gibt immer wieder Wellen, da drängen sich andere Dienstleistungen in den Vordergrund. Auch solche, die saisonbedingt sind. Wie beispielsweise die Fliegengitter vor Fenstern oder über Abzugsschächten.»

Vornehmlich ist man in der näheren Region tätig, erweitert im ganzen Kanton. Gearbeitet hat man aber beispielsweise auch schon im Bündnerland: «Das gibt es immer wieder: Wir gestalten zuerst eine Filiale eines Unternehmens in der Region – und danach bekommen wir auch die Aufträge für Filialen ausserhalb des Kantonsgebietes.»

Zuerst Umwege, dann oft direkt

Am Ende des Artikels zu seinem Anfang zurück. Ralph Müller: «Wir haben auch Kundinnen und Kunden von Einrichtungshäusern und Shops. Sie können mit den gekauften Artikeln ihre Ideen nicht umsetzen. Dann beraten wir, ergänzen oder ändern eventuell das Produkt – und oft gewinnen wir sie dann beim nächsten Entscheid als Direktkunden.»

Auch das unter dem Motto «Stil statt Masse».

Langnauer 

Weitere Informationen: www.mueller-innendekoration.ch

Öffnungszeiten

Büros der Gemeindeverwaltung

8135 Langnau am Albis, Neue Dorfstrasse 14, Telefon 044 713 55 11

Allgemeine Verwaltung	Vormittag	Nachmittag
Montag	08.00 – 11.30	14.00 – 18.00
Dienstag bis Donnerstag	08.00 – 11.30	14.00 – 16.30
Freitag	07.00 – 12.00	13.00 – 15.00

Abteilung Präsidiales	Vormittag	Nachmittag
Montag bis Donnerstag	08.00 – 11.30	nach tel. Vereinbarung
Freitag	07.00 – 12.00	nach tel. Vereinbarung

Abteilung Soziales	Vormittag	Nachmittag
Montag bis Donnerstag	08.00 – 11.30	nach tel. Vereinbarung
Freitag	07.00 – 12.00	nach tel. Vereinbarung

Gemeinde- und Schulbibliothek

8135 Langnau am Albis, Höflistrasse 5, Telefon 044 713 56 40

Öffnungszeiten

Montag	14.00 – 19.00
Dienstag	14.00 – 19.00
Mittwoch	14.00 – 19.00
Donnerstag	09.00 – 12.00
Freitag	14.00 – 19.00
Samstag	09.00 – 12.00

Aufgrund der COVID19-Massnahmen können die Öffnungszeiten abweichen – bitte beachten Sie die Informationen auf der Webseite www.langnauamalbis.ch!

Achtung: Während der Ferien abweichende Öffnungszeiten.

Hallenbad / Sauna / Solarium

8135 Langnau am Albis, Heuackerstrasse 1, Telefon 044 713 56 66

Öffnungszeiten		Sauna
Montag	13.00 – 21.00	Damen
Dienstag	12.00 – 21.00	Herren
Mittwoch	07.30 – 08.20 12.00 – 21.00	Damen 07.30 – 12.00 Gemischt 12.00 – 21.00
Donnerstag	12.00 – 21.00	Damen
Freitag	12.00 – 18.30	Gemischt
Samstag	09.00 – 17.00	Herren
Sonntag	09.00 – 17.00	Gemischt

langnau am albis



Die Krise, die keiner kommen sah

Text: Werner Zuber / Bild: Bundesamt für Gesundheit

Er nähert sich dem vollen Jahrhundert: Der Langnauer Gewerbeverein ist 1928 gegründet worden. Schwierig war es für seine Mitglieder sicherlich während des Zweiten Weltkriegs. Eine Krise im Corona-Ausmass gab es aber noch nie.

Was war sie doch für eine Freude, die Gewerbeausstellung GALA im letzten Oktober. Über die drei Tage Tausende Besucher, das Festzelt am Abend immer proppenvoll. «Alles lief glatt», konnte OK-Präsident Peter Herzog bilanzieren. Auch die Rechnung ging auf, und die Vereine strahlten: Ihre Angebote im Food- und Festzelt kamen durchwegs sehr gut an, die Vereinskassiere freuten sich über einen ansehnlichen Zustupf.

Von blossem Auge nicht zu sehen

Und dann das, nur ein halbes Jahr später: Ein Virus, das gerade mal 0,0001 Millimeter gross ist, verändert uns, die Wirtschaft, die Welt. Uns, oder besser wir, das ist in einer «Langnauerpost» natürlich unser Dorf, Langnau. 7727 Personen mit Stichtag Ende des letzten Jahres, etwas mehr Frauen (50,9 %) als Männer. Mit Waldreichtum gesegnet, der ältesten zooähnlichen Einrichtung der Schweiz und so weiter.

Nur: Wen interessiert? Im Vordergrund stehen ganz andere Fragen: Der Job. «Meine» Firma. Die Nicht-Schule. Einkaufen fast unter Hochsicherheitsbedingungen. Keine Besu-

Neues Coronavirus Aktualisiert am 28.4.2020

SO SCHÜTZEN WIR UNS.



Abstand halten.



Empfehlung: Maske tragen, wenn Abstandhalten nicht möglich ist.



Falls möglich weiter im Homeoffice arbeiten.



WEITERHIN WICHTIG:

 **Gründlich Hände waschen.**

 **Hände schütteln vermeiden.**

 **In Taschentuch oder Armbeuge husten und niesen.**

 **Bei Symptomen zuhause bleiben.**

 **Nur nach telefonischer Anmeldung in Arztpraxis oder Notfallstation.**

www.bag-coronavirus.ch



Schweizerische Eidgenossenschaft
Confédération suisse
Confederazione Svizzera
Confederaziun svizra
Swiss Confederation

Bundesamt für Gesundheit BAG
Office fédéral de la santé publique OFSP
Ufficio federale della sanità pubblica UFSP
Uffizi federal da sanadad publica UFSP



Scann für translation

Die Tipps des Bundesamtes gelten zum Zeitpunkt des Redaktionsschlusses. Bis zur Verteilung der «Langnauerpost» in alle Haushaltungen können sich Teile verändert haben.

che im Altersheim. «Schreihäse», um die 2 Meter zu überbrücken. Überhaupt: Nähe, die, unter anderen Eigenschaften, uns Menschen als soziale Wesen auszeichnet, ist verordneter Distanz gewichen. Grillfeste, Veranstaltungen: Please wait!

Über 1500 Angestellte

Langnau nehmen wir zuerst wohl als Wohndorf war. Es ist aber auch ein Gewerbe-, ein Wirtschaftsstandort. Ende 2017 (neuere Zahlen sind nicht erhältlich) zählte man 354 Arbeitsstätten, fast 300 im so genannten tertiären Sektor (Dienstleistungen). Interessant ist auch die Einteilung nach Grösse. 334 sind Mikrobetriebe – Angestelltenzahl zwischen 1 und 9. Weitere 20 beschäftigen zwischen 10 und 49 Personen.

Alle Betriebe, alle Angestellten: Wir kommen auf nicht weniger als 1514 Personen, knapp 20 Prozent aller Einwohnerinnen und Einwohner. Da wir glücklicherweise Kinderarbeit nicht kennen, ist jener Vergleich aussagekräftiger, der die jüngste Bevölkerungsgruppe ausspart (0 bis 14 Jahre). Dann machen die 1514 Angestellten im Dorf bereits ziemlich genau einen Drittel der Bevölkerung aus.

Generalversammlung irgendwann

Wie geschrieben: Seit 1928 kümmert sich der Gewerbeverein um die Belange seiner Mitglieder. Deren 145 waren es mit Stichtag Generalversammlung 2019. Dieses Jahr konnte sie noch nicht durchgeführt werden. Der 14. März war gesetzt, am 13. März kam das Njet zu grossen Versammlungen. Abwarten und Pein und Frust alkoholisch ertränken: Nein!

Der Gewerbeverein wollte umgehend von seinen Mitgliedern wissen: Was macht ihr Spezielles in Zeiten wie diesen? Die Antworten finden sich auf der Homepage des Gewerbevereins und werden laufend aktualisiert. Auf dieser Spezialseite hat es zudem alle wichtigen Links. Und für Heinz Gresser, den Präsidenten des Gewerbevereins, ist selbstverständlich: «Gibt es ein Problem, stehen ich und der Vorstand für alle unsere Mitglieder jederzeit zur Verfügung!»

Bereits Mitte April wurde das Mail an alle Mitglieder versandt: Der Rücklauf war erstaunlich, an cleveren Ideen mangelte es nicht. Damit nicht genug: Innerhalb eines Tages waren Plakate im Weltformat gestaltet (fbwebdesign) und sechsfach gedruckt (Rund ums Bild), die auf die Spezialangebote hinweisen. Dank dem Entgegenkommen der Gemeinde hängen die Plakate nun kostenlos an verschiedenen Orten.

«Wir danken allen, die das Gewerbe unterstützen»

«Im Rahmen der derzeitigen Notlage rund um Covid-19 sind unsere lokalen Gewerbetreibenden, Handwerker, Detailisten und Dienstleister vor grosse Probleme gestellt. Wir danken allen, die das Gewerbe unterstützen.» Dieser Satz ganz zuoberst auf der Spezialseite schildert das Problem eindeutig – aber auch die Lösungsansätze. Das lokale Gewerbe tut alles, um seine Kundschaft nicht zu enttäuschen.



Weitere Informationen: www.gewerbelangnau.ch/corona

Schnittkunst für Ihren Garten?



Gartenwelten
Reichenbach

Gartenwelten Reichenbach GmbH
Striempelstrasse 9a
8135 Langnau am Albis
044 771 81 81
kontakt@gartenwelten.ch

www.gartenwelten.ch
Gartenbau, Garten- und
Baumpflege



Anfängerkurs in Langnau a/A
Herbst 2020

Musik beginnt da, wo Worte nicht mehr reichen...
Panflötenschule, Panflötenbau 079 218 10 22
Panflötist Jörg Frei www.panevolution.ch

raschle

BLUMEN · PFLANZEN · GARTEN

Samenkugeln

FÜR MEHR BIODIVERSITÄT



Das trendige Produkt aus eigener Herstellung.

GARTENGESTALTUNG
GARTEN- UND
TERRASSENSERVICE
GÄRTNEREI
FLORISTIK

Raschle Dorfgärtnerei
Neue Dorfstr. 35
8135 Langnau a. A.
Tel. 044 713 31 80

www.raschle.info
www.urbangardeningshop.ch

Raschle Gartencenter
Florhofstr. 9, di alt Fabrik
8820 Wädenswil
044 780 31 30